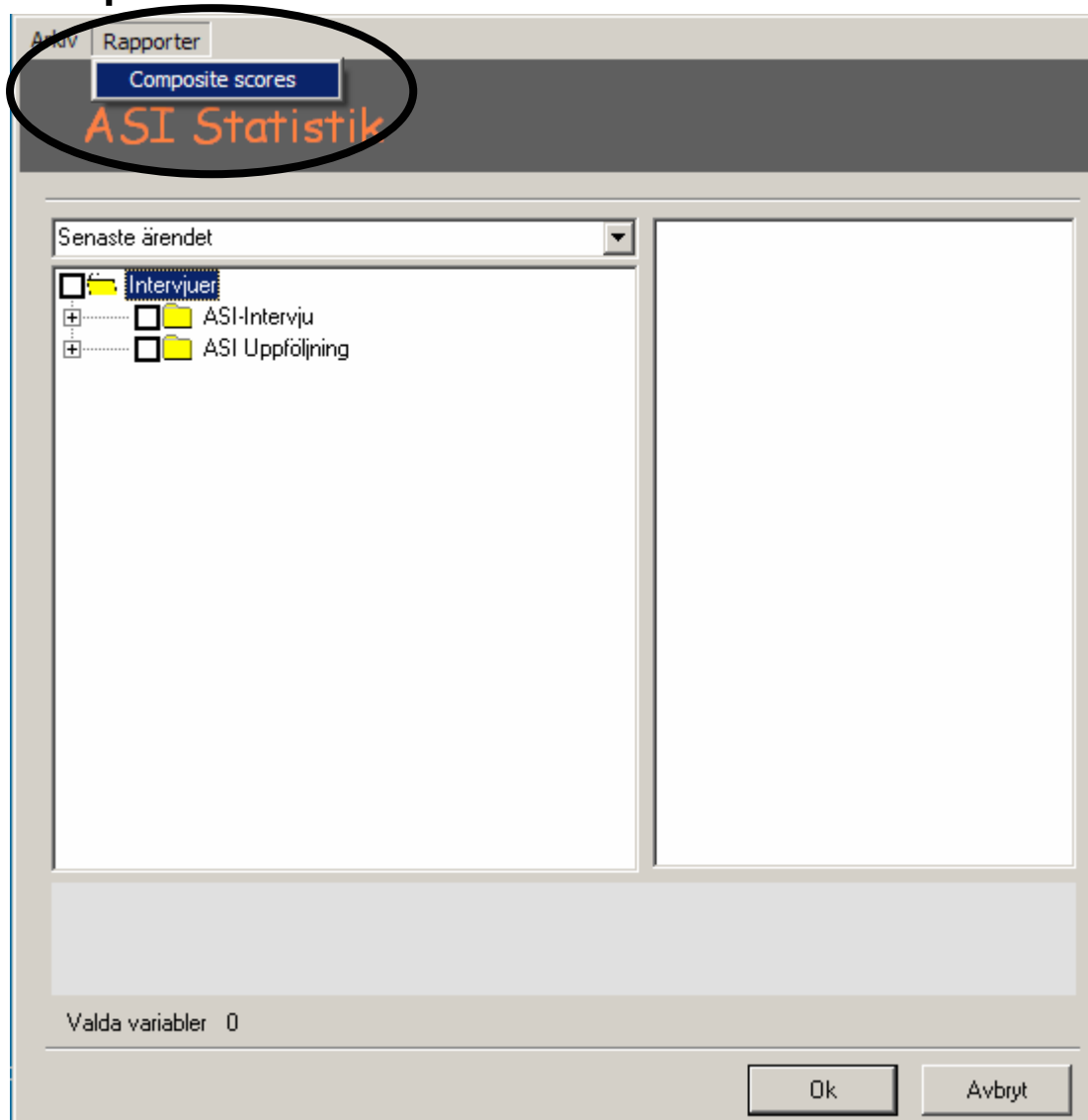
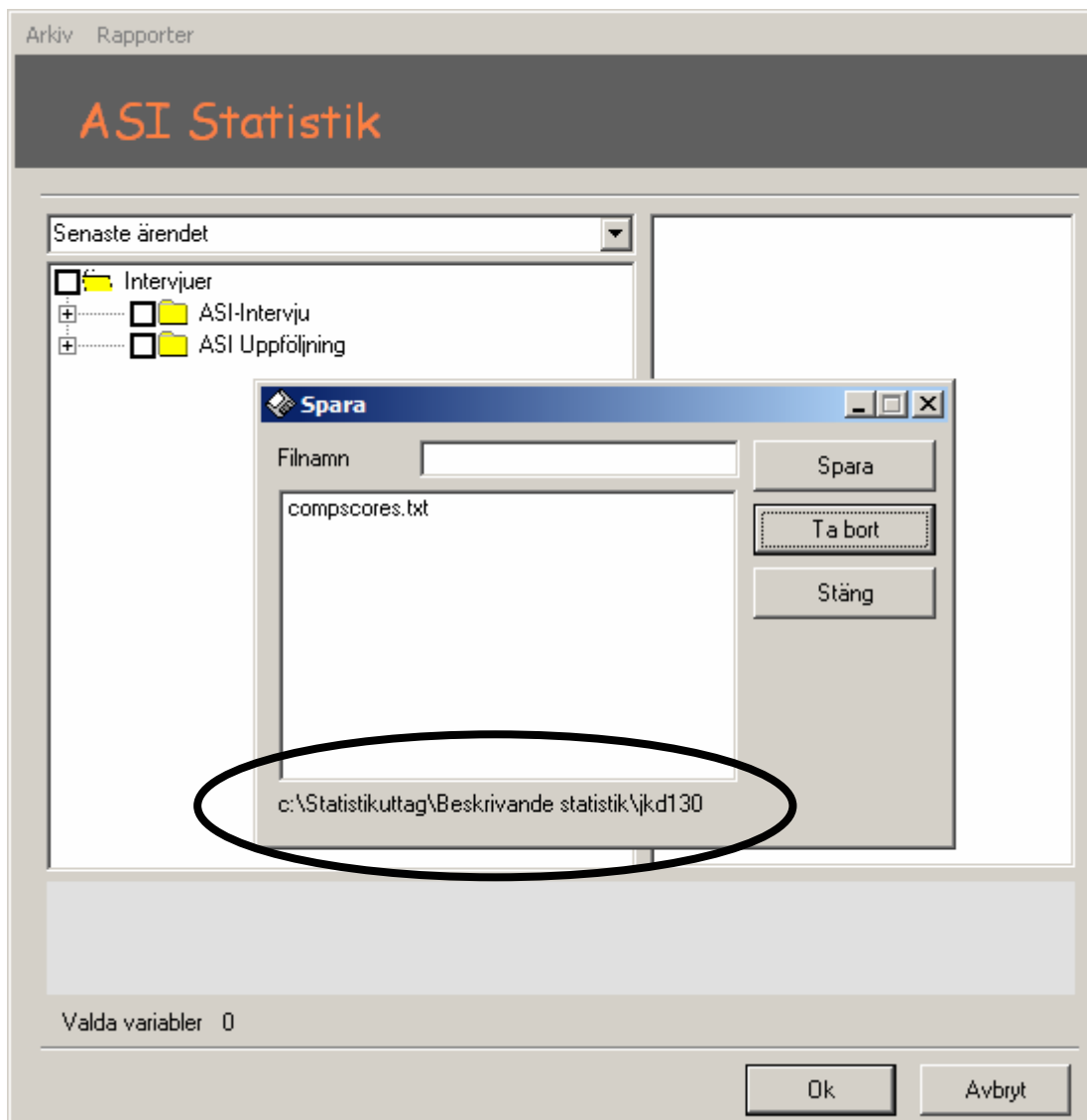


Allmänt om kompositvärdena

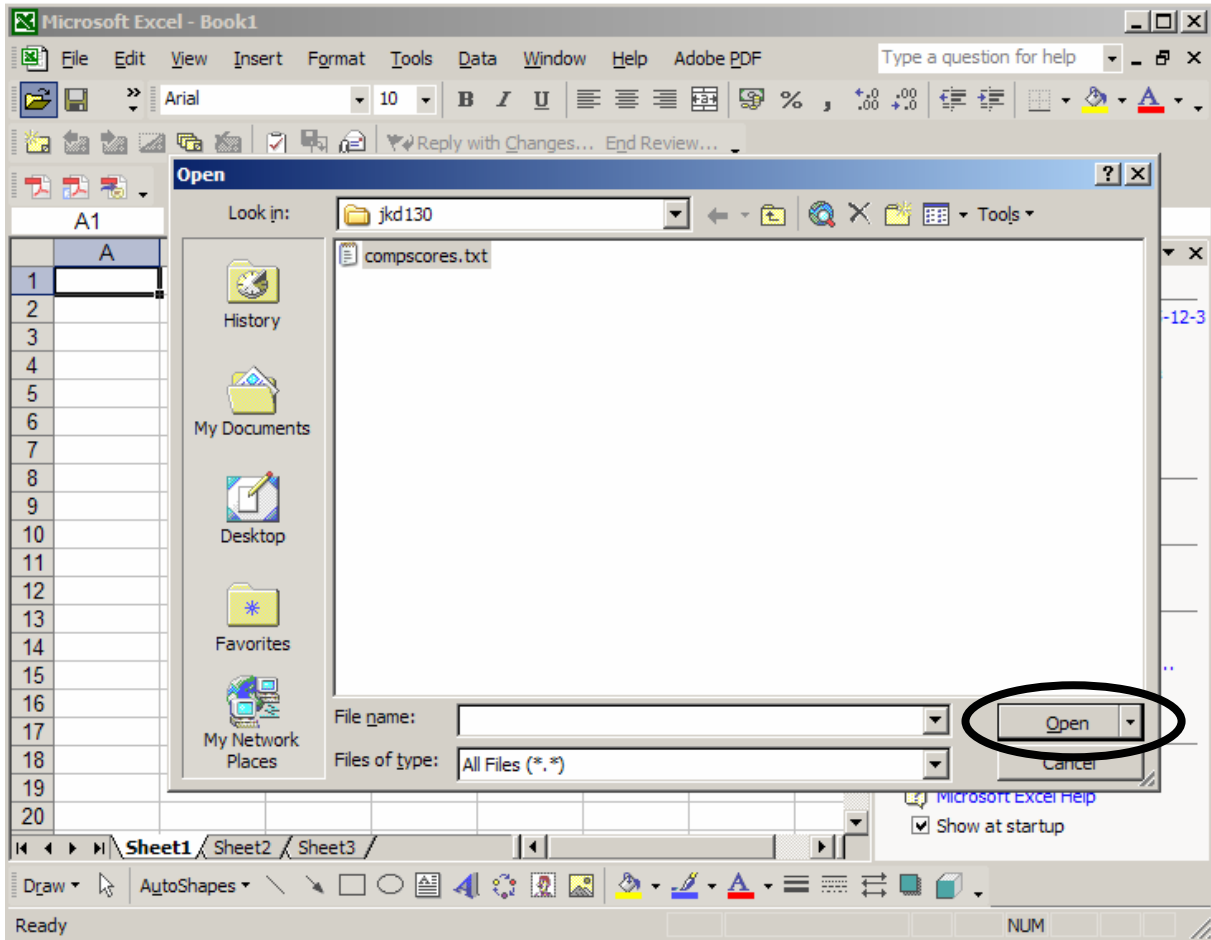
De svenska kompositvärdena, som nu ingår i ASInet, är direkta översättningar av de amerikanska måtten. Kompositvärdena är konstruerade som medelvärden av normerade variabelvärden; varje variabelvärde divideras med sitt maximivärde och med antalet variabler i kompositvärdet och alla dessa kvoter summeras. Syftet är att varje kompositvärde ska ligga mellan 0 och 1 och ge in indikation på hur allvarliga problem klienten har inom respektive livsområde.

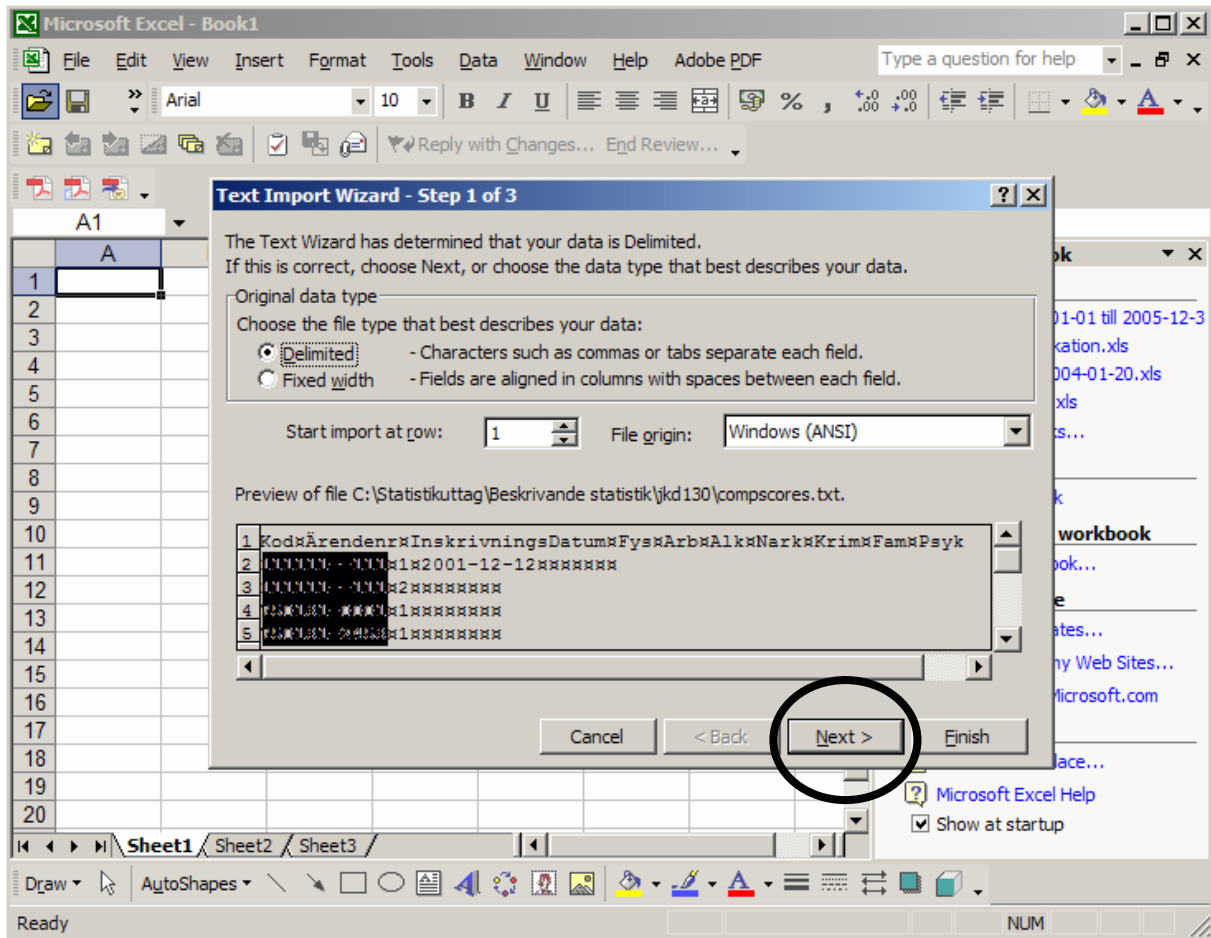
Kompositvärdena i ASInet

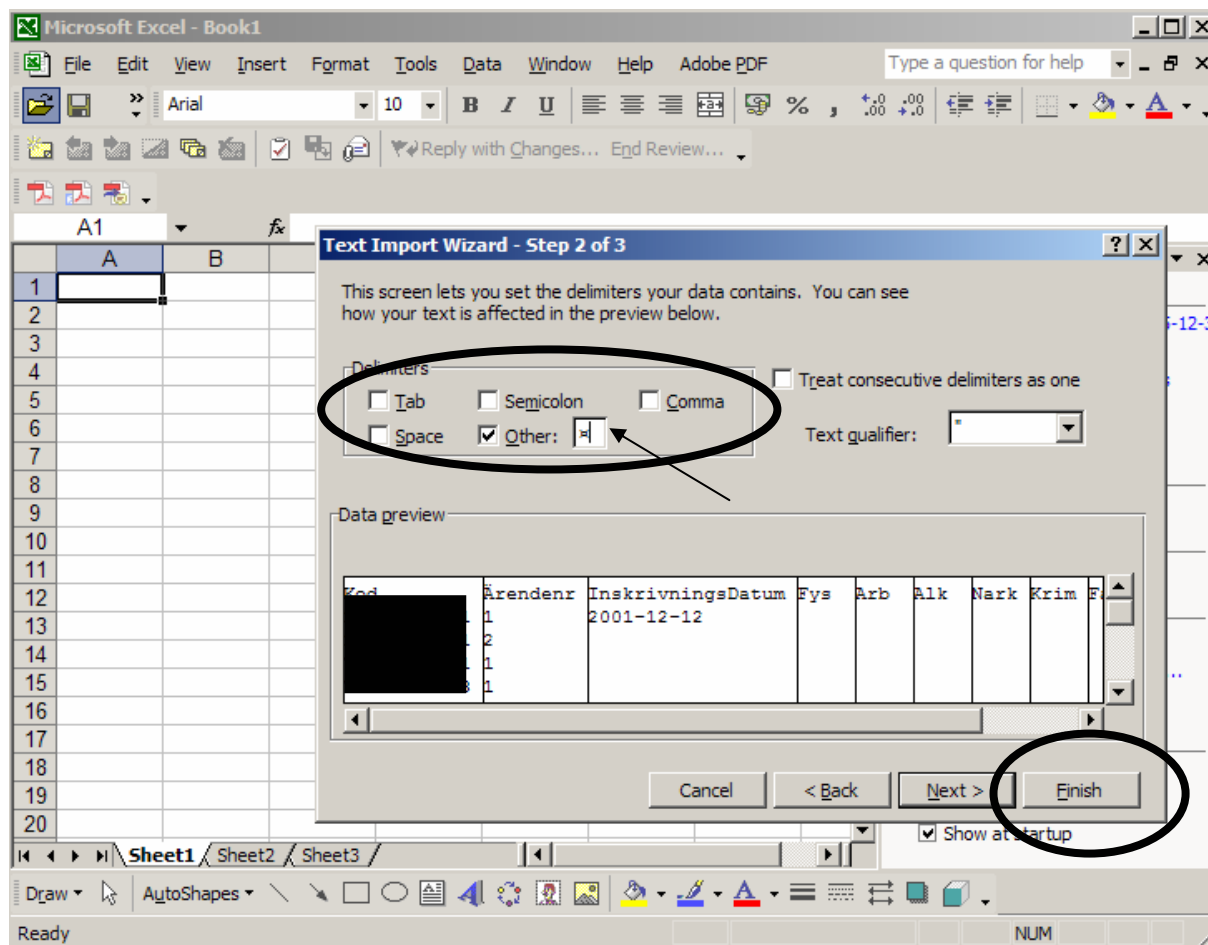




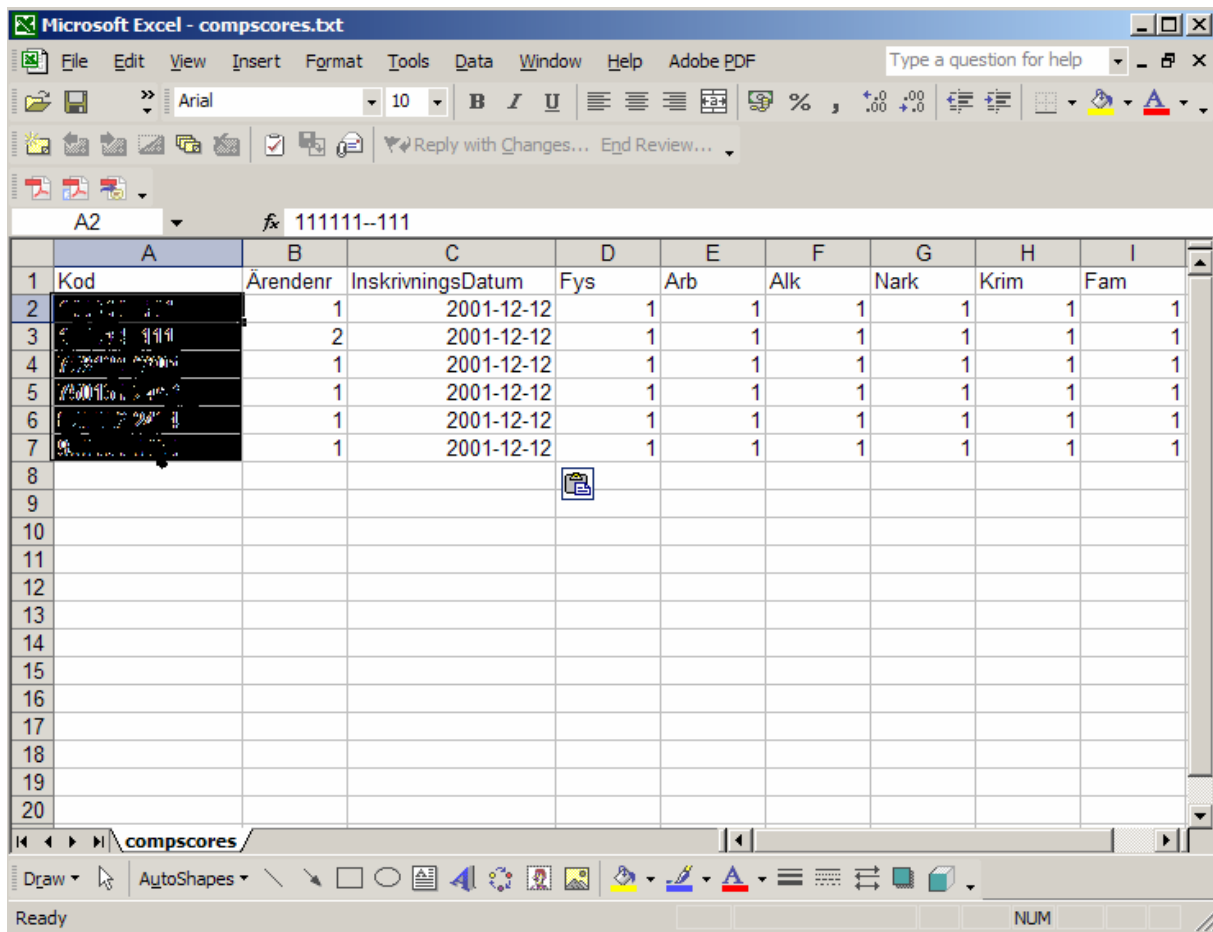
Ovanstående bild visar att jag har sparat mitt uttag av kompositvärdena i en fil med namnet "compscores". Filen har sparats i sökvägen som är inringad. Kompositvärdena öppnas från Excel – precis som alla andra uttag som kommer från statistikmodulen.







Shift+4 (⌘) där pilen pekar i ovanstående bild. Därefter "Finish".



Microsoft Excel - compscores.txt

File Edit View Insert Format Tools Data Window Help Adobe PDF Type a question for help

Arial 10 B I U % , +.00 +.00

Reply with Changes... End Review...

A2 111111--111

	A	B	C	D	E	F	G	H	I
1	Kod	Ärendenr	InskrivningsDatum	Fys	Arb	Alk	Nark	Krim	Fam
2	[REDACTED]	1	2001-12-12	1	1	1	1	1	1
3	[REDACTED]	2	2001-12-12	1	1	1	1	1	1
4	[REDACTED]	1	2001-12-12	1	1	1	1	1	1
5	[REDACTED]	1	2001-12-12	1	1	1	1	1	1
6	[REDACTED]	1	2001-12-12	1	1	1	1	1	1
7	[REDACTED]	1	2001-12-12	1	1	1	1	1	1
8									
9									
10									
11									
12									
13									
14									
15									
16									
17									
18									
19									
20									

compscores

Draw AutoShapes

Ready NUM

Nu har det skapats ett uttag av kompositvärden för alla klienter som den inloggade LAD'en har rättighet till.

Lycka till!!