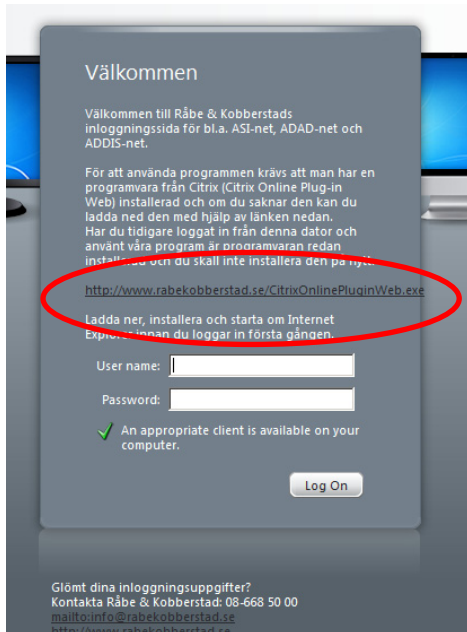


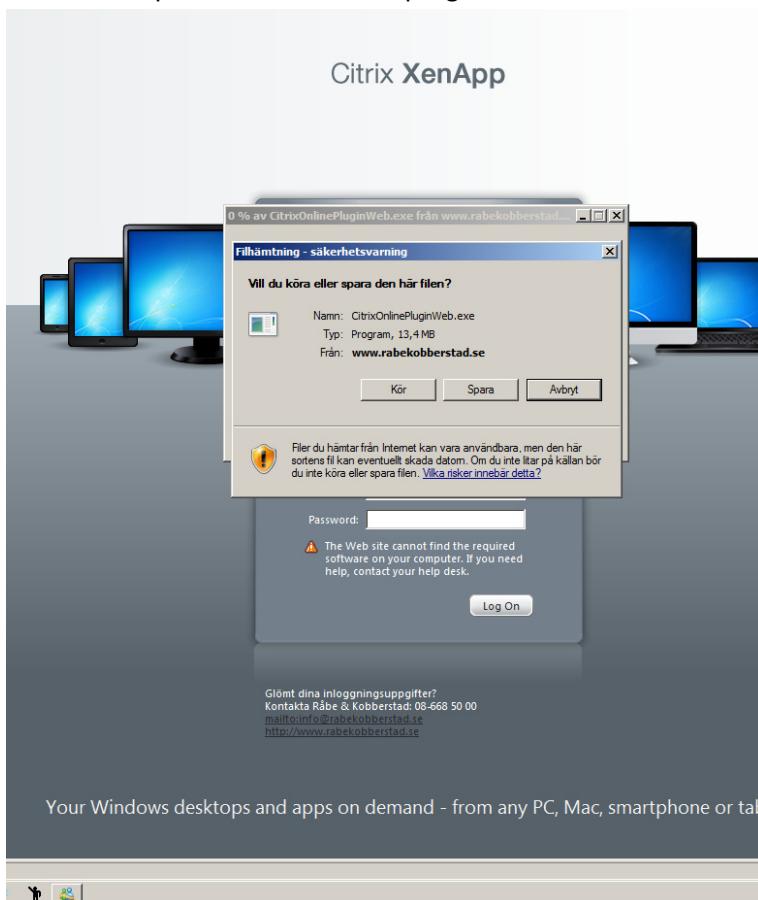
Installation av Citrix-klient.

Installationsmanualen avse Citrix XenApp version 12. Beroende på hur datorn är inställd kan man få varningsmeddelanden som inte finns med i denna manual.

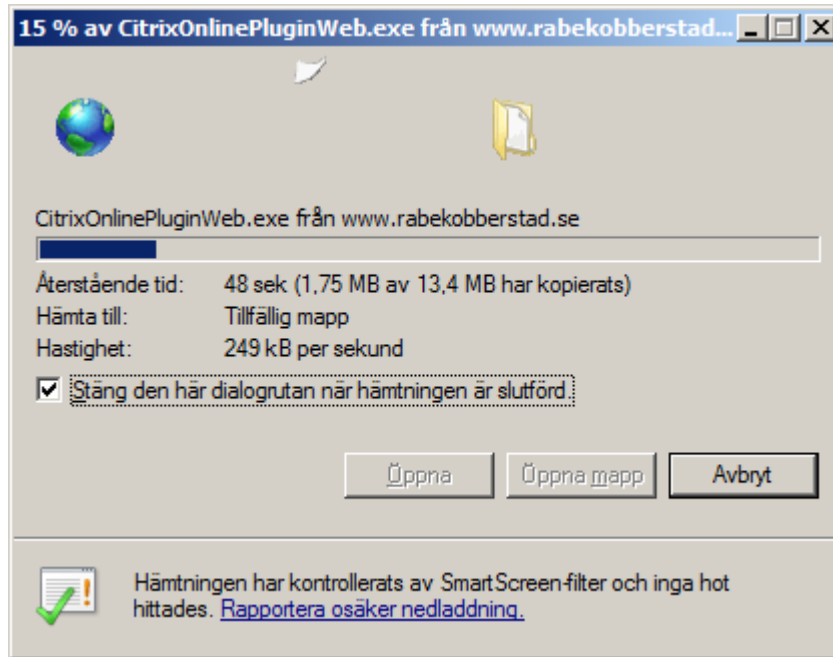
Använd länken som finns på inloggningsportalen. Klicka på den för att påbörja installationen.



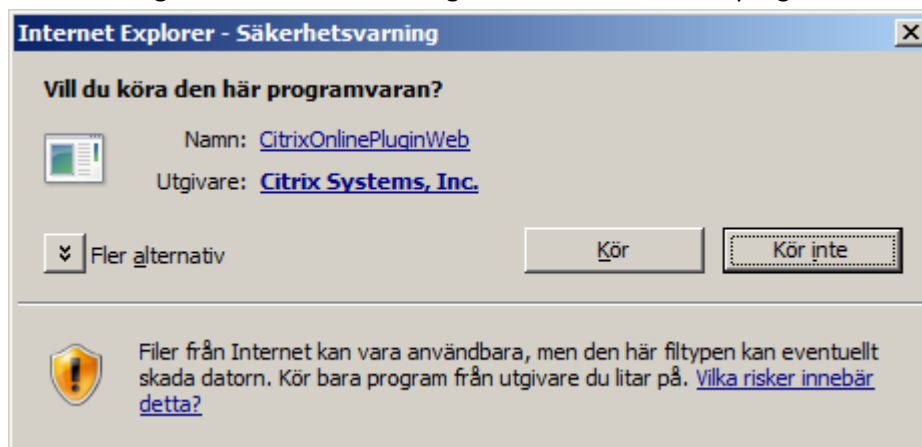
Klicka sedan på **Kör** för att hämta programmet.



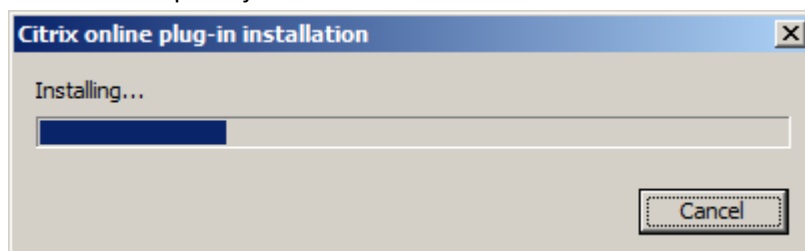
Nedhämtningen av programmet sätter igång.



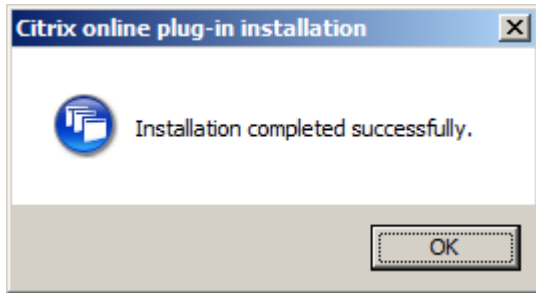
När hämtningen är slutförd får du frågan om du vill installera programmet. Klicka på **Kör**:



Installationen påbörjas.



När installationen är slutförd får du upp detta meddelande.



Stäng ned din webbläsare och starta den igen och logga in på portalen:

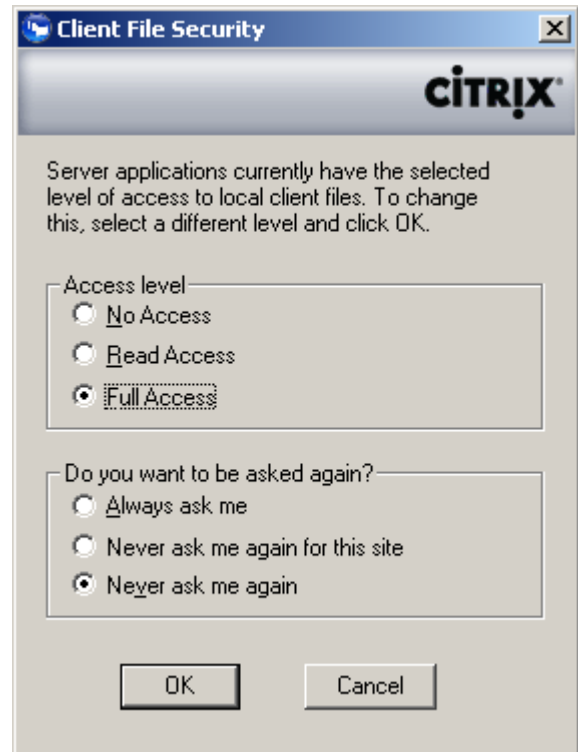
<https://portal.rabekobberstad.se>

Client File Security

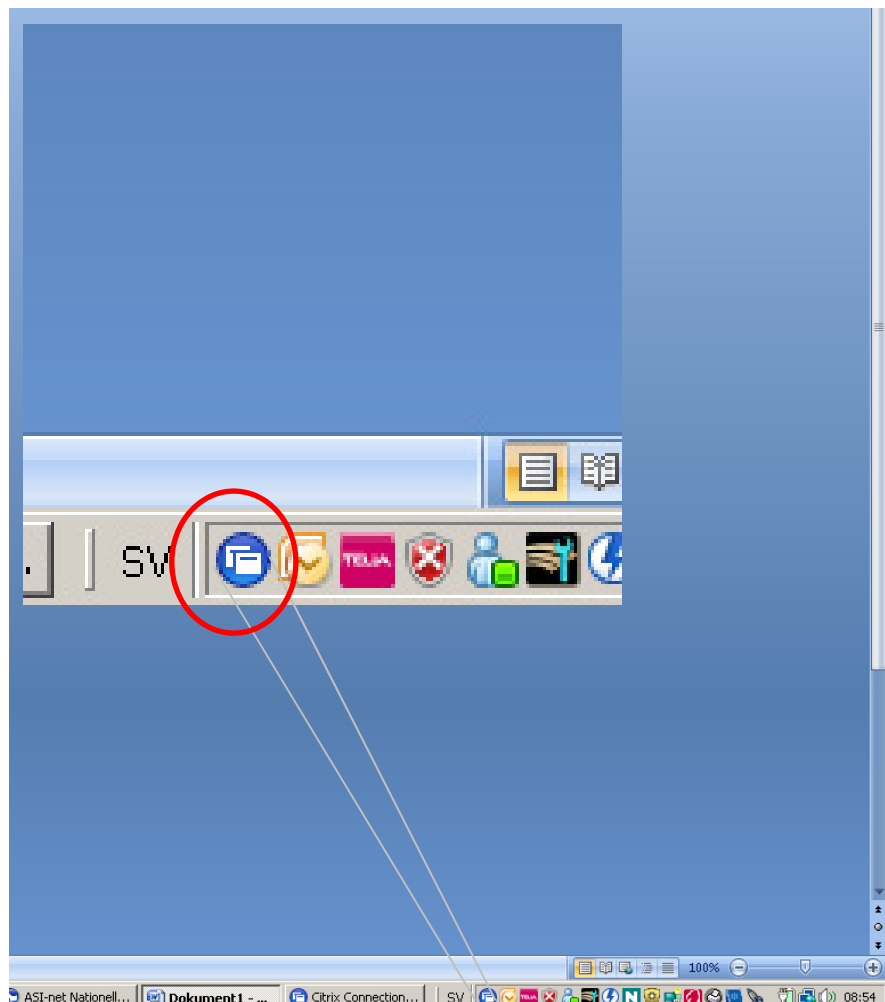
Om man inte kan spara sina textsammanställningar eller rapporter kan det bero på att Citrix-klienten inte har tillstånd att spara på din dator. Citrix fungerar som en brygga mellan din dator och de servrar som ASI-net, ADAD-net och andra applikationer körs på.

Första gången när man loggar in i ASI-net/ADAD-net får man upp rutan till höger:

Där skall man välja **"Full Access"** och **"Never ask me again"**.



Missar man detta, och det är lätt hänt, kan man ändra det i efterhand. Titta längst ned till höger på din bildskärm. Där ser man normalt sett en rad med ikoner, till exempel volymkontroll, nätverk, grafik och en förfärlig massa andra saker. När ASI-net/ADAD-net är igång (man behöver inte vara inloggad, men ASI-/ADAD-fönstret måste vara igång) skall man se en blå boll med några vita fyrkanter i. Se bild till höger. Om du inte har den lilla blå bollen, kolla sista delen av denna manual.



Högerklicka på den lilla bollen så att du får upp "Open Connection Center". Klicka på "Open Connection Center".



Du får upp detta fönster som du här ser till höger. Klicka på "Session Security" och välj "Full Access". Klicka på "OK". Nu har Citrix-klienten rätt att spara på din dator.

Man kan öppna Citrix Connection Center utan att gå via den blå bollen. Om du dubbelklickar på **concentr.exe** öppnas fönstret som du ser här till höger.

Filen finns på följande sökväg:

Windows 7

C:\Users*ditt användarnamn*\AppData\Local\Citrix\ICAClient.

Windows Vista:

C:\Users*ditt användarnamn*\AppData\Roaming\ICAClient\

Windows XP

C:\Documents and Settings*ditt användarnamn*\Application Data\ICAClient

