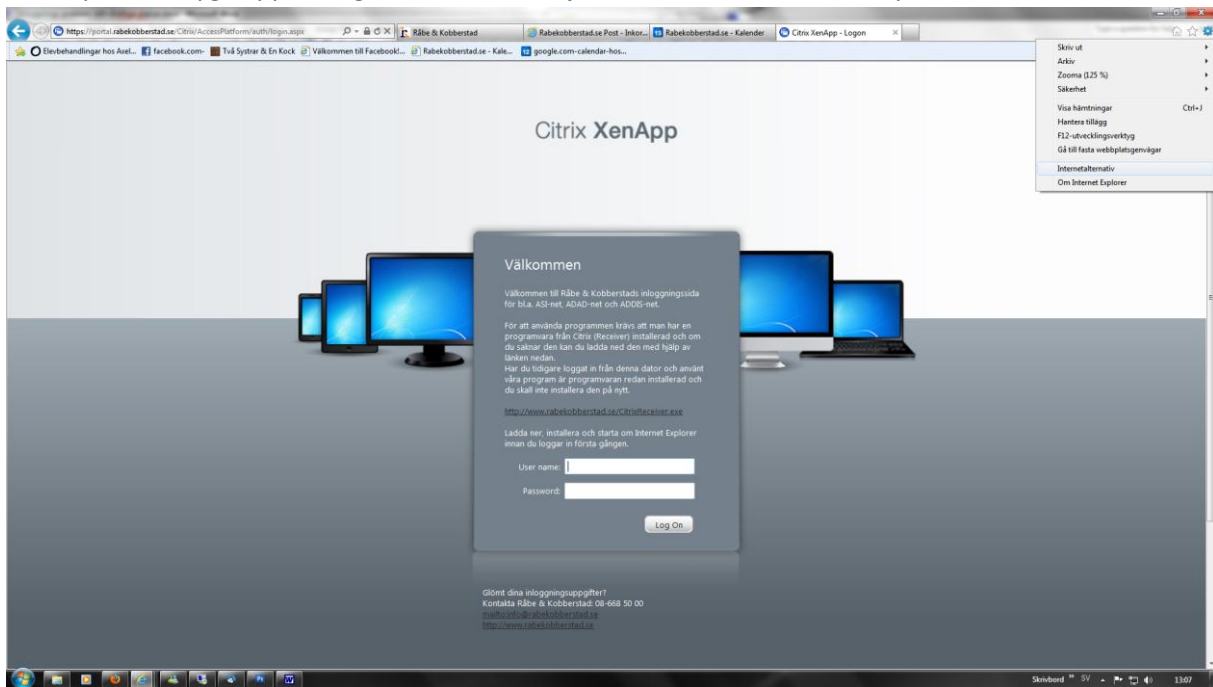


Inloggnings problem – Betrodda platser

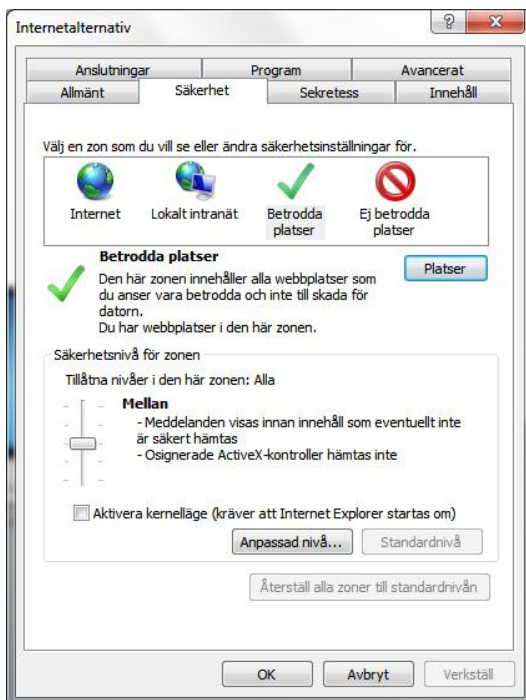
Vissa användare har haft problem med att starta ASI-net/ADAD-net/Citrix-klienten. När de klickar på programikonen försöker Citrix-klienten starta men sedan stannar den och inget mer händer. Ett sätt att lösa detta kan vara att lägga till portalsidan (Web Interface) bland betrodda platser.

Gör så här: Gå in på <https://portal.rabekobberstad.se>

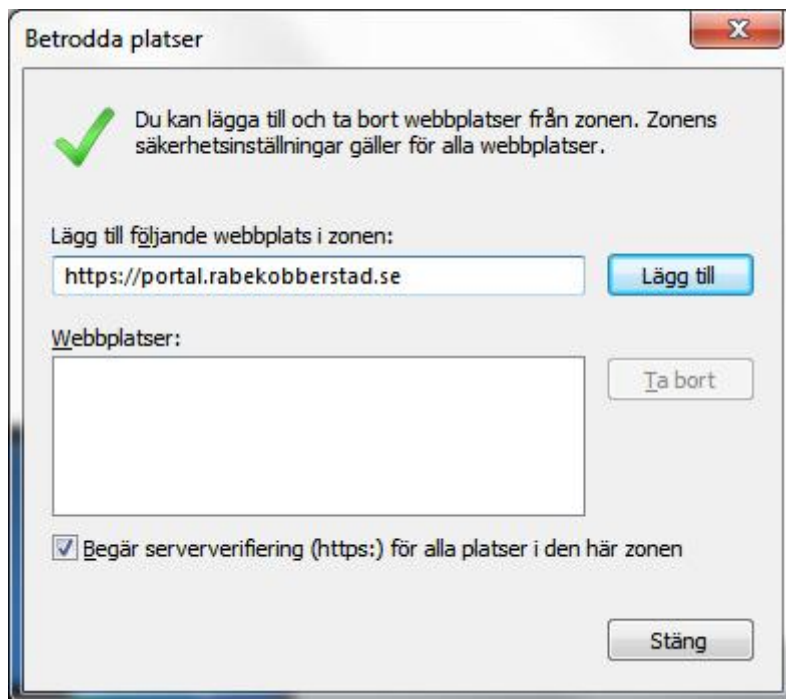
Klicka på "Verktyg" uppe i högra hörnet och välj "Internetalternativ" i menyn.



Välj fliken "Säkerhet" och klicka på "Betrodda platser". Klicka på knappen "Platser".



Lägg till portalsidan genom att klicka på knappen "Lägg till". Klicka sedan på knappen "Stäng" för att gå ur menyn. Nu skall det fungera.



The image shows a Windows Firewall dialog box titled "Betrodda platser" (Trusted locations). It contains the following elements:

- A green checkmark icon followed by the text: "Du kan lägga till och ta bort webbplatser från zonen. Zonens säkerhetsinställningar gäller för alla webbplatser."
- A section labeled "Lägg till följande webbplats i zonen:" with a text input field containing "https://portal.rabekobberstad.se" and a blue "Lägg till" button.
- A section labeled "Webbplatser:" with an empty list box and a "Ta bort" button.
- A checked checkbox with the text: "Begär serververifiering (https:) för alla platser i den här zonen".
- A "Stäng" button at the bottom right.